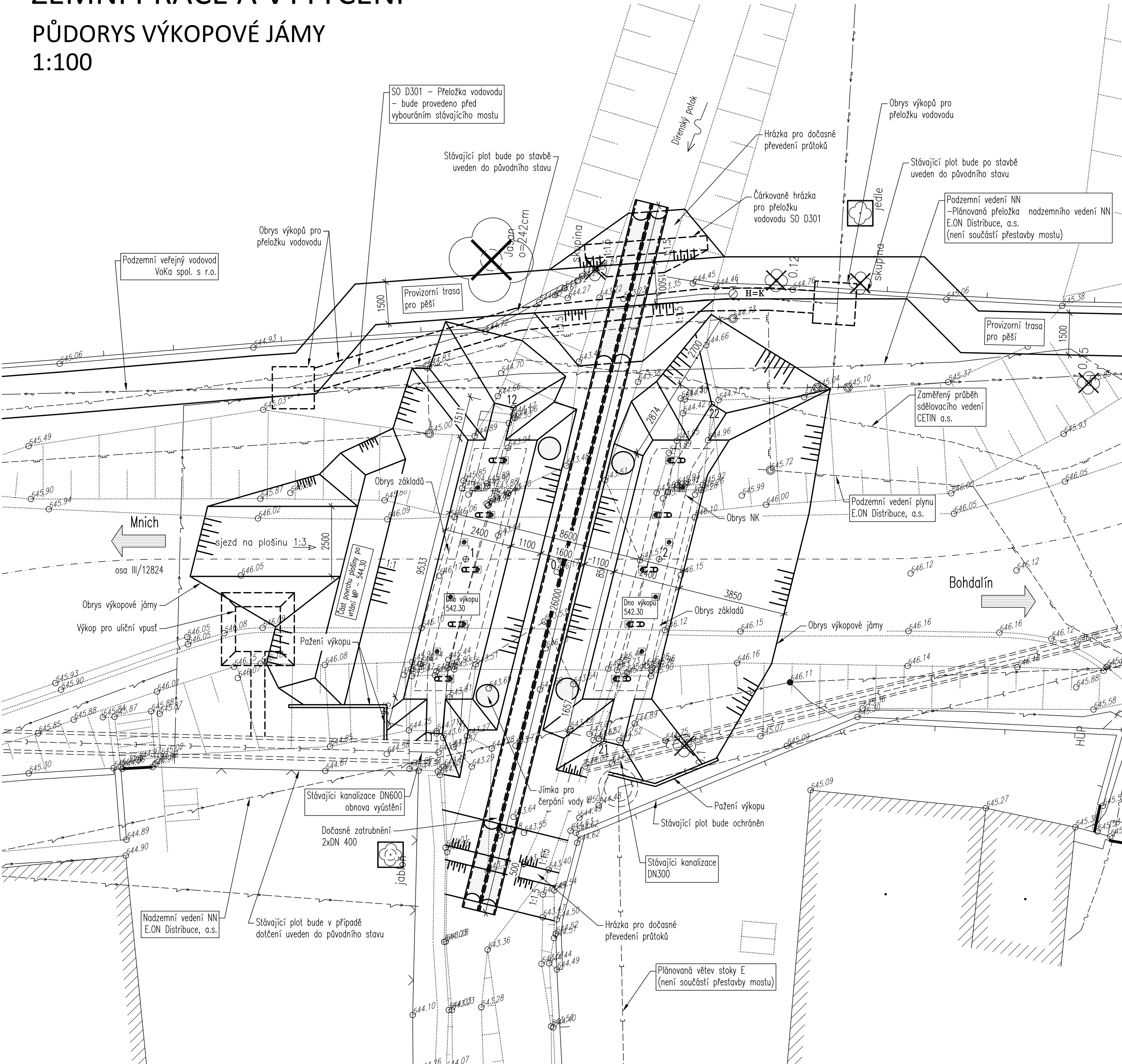


ZEMNÍ PRÁCE A VYTÝČENÍ

PŮDORYS VÝKOPOVÉ JÁMY

1:100



SOUŘADNICE VYTÝČENÍ OSY MOSTU

BOD	SOUŘADNICE (S-JTSK)		POZNÁMKA
	Y	X	
0	715469.327	1135358.996	
1	715469.604	1135355.555	
2	715469.050	1135362.438	

SOUŘADNICE VYTÝČENÍ ROHŮ KŘÍDEL OP1

BOD	SOUŘADNICE (S-JTSK)		POZNÁMKA
	Y	X	
11	715475.890	1135355.013	
12	715464.082	1135356.824	

SOUŘADNICE VYTÝČENÍ ROHŮ KŘÍDEL OP2

BOD	SOUŘADNICE (S-JTSK)		POZNÁMKA
	Y	X	
21	715475.689	1135360.984	
22	715463.378	1135363.868	

LEGENDA ČAR A ŠRAF:

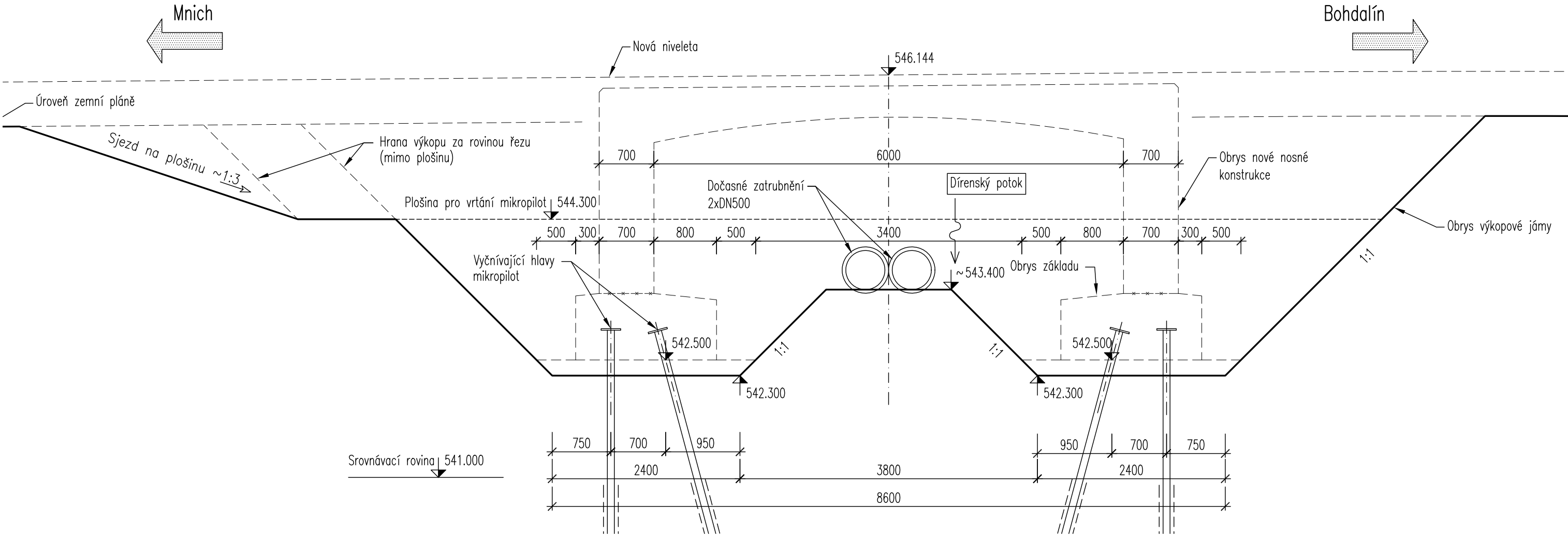
.....	STÁVAJÍCÍ STAV
————	ZEMNÍ PRÁCE

Legenda sítí:

----->	Nadzemní vedení NN (E.ON Distribuce, a.s.)
----->	Podzemní vedení NN (E.ON Distribuce, a.s.)
----->	Veřejný vodovod (VoKa spol. s r.o.)
----->	Kanalizace (VoKa spol. s r.o.)
----->	Zaměřený průběh sdělovacího vedení (CETIN a.s.)
----->	Podzemní plynovod STL (E.ON Distribuce, a.s.)
☐	Ochrana stromu bedněním
✕	Kácení stromů

PODÉLNÝ ŘEZ 1:50

(kolmý bodem křížení)



SO D201

Most ev. č. 12824-1

Výškový systém: Bpv
Souřadnicový systém: S-JTSK

Vedoucí projektant	Ing. František Pokorný		Mostní projekce s.r.o. Jana Babáka 2733/11, 612 00 Brno www.mostniprojekce.cz info@mostniprojekce.cz +420 776 583 906
Zodpovědný projektant	Ing. František Pokorný		
Vypracoval	Ing. František Pokorný		
Technická kontrola	Ing. Ladislav Štěpánek		
Kraj: Kraj Vysočina	Investor: Kraj Vysočina, KSÚSV, p.č.	Datum	01/2021
III/12824 Mnich - most ev. č. 12824-1		Formát	3A4
		Účel	PDPs
		Měřítko	1:100, 50
		Mnich\	D201_5_Zem.dwg
Zemní práce a vytýčení		Číslo paré	Číslo výkresu
			5